

HNV 20 U



Hausanschluss-Verstärker

1 Eingang / 1 Ausgang
Frequenzbereich: 47 - 862 MHz
Verstärkung: 20 oder 10 dB / Schräglage: 4 dB
Ausgangsspannung: 108 dBµV
Rauschfaktor: < 8,5 dB

Anschlüsse: 2 F-Buchsen
Leistungsaufnahme: 230 V / < 6 Watt
B x H x T: 160 x 86 x 52 mm

Amplificateur à branchement d'immeuble

1 entrée / 1 sortie
Gamme de fréquence: 47 - 862 MHz
Amplification: 20 ou 10 dB / pente 4 dB
Tension de sortie: 108 dBµV
Facteur bruit: < 8,5 dB

Connexions: 2 fiches F
Consommation: 230 V / < 6 Watt
L x H x P: 160 x 86 x 52 mm

HNV 30 UPE



Hausanschluss-Verstärker

1 Eingang / 1 Ausgang
Frequenzbereich: 47 - 862 MHz
Verstärkung: 30 dB oder 20 dB
Pegelsteller: 0 ... - 12 dB
Entzerrer: 0 ... - 15 dB

Ausgangsspannung: 108 dBµV
Rauschfaktor: 7.5 dB
Anschlüsse: 2 F-Buchsen
Leistungsaufnahme: 230 V / < 4 Watt
B x H x T: 194 x 86 x 52 mm

Amplificateur à branchement d'immeuble

1 entrée / 1 sortie
Gamme de fréquence: 47 - 862 MHz
Amplification: 30 dB ou 20 dB
Atténuateur: 0 ... - 12 dB
Correcteur: 0 ... - 15 dB

Tension de sortie: 108 dBµV
Facteur bruit: 7.5 dB
Connexions: 2 fiches F
Consommation: 230 V / < 4 Watt
L x H x P: 194 x 86 x 52 mm

HNV 30/65 UPE



Hausanschluss-Verstärker

1 Eingang / 1 Ausgang **mit passivem Rückweg**
Frequenzbereich: 85 - 862 MHz
Rückweg: 5 - 65 MHz / - 1,5 dB
Verstärkung: 30 dB oder 20 dB

Pegelsteller: 0 ... - 12 dB
Entzerrer: 0 ... - 15 dB
Ausgangsspannung: 108 dBµV
Rauschfaktor: 7.5 dB
Anschlüsse: 2 F-Buchsen
Leistungsaufnahme: 230 V / < 4 Watt
B x H x T: 194 x 86 x 52 mm

Amplificateur à branchement d'immeuble

1 entrée / 1 sortie **avec voie de retour passive**
Gamme de fréquence: 85 - 862 MHz
Voie de retour: 5 - 65 MHz / - 1,5 dB
Amplification: 30 dB ou 20 dB

Atténuateur: 0 ... - 12 dB
Correcteur: 0 ... - 15 dB
Tension de sortie: 108 dBµV
Facteur bruit: 7.5 dB
Connexions: 2 fiches F
Consommation: 230 V / < 4 Watt
L x H x P: 194 x 86 x 52 mm

HLV 40/65 FPE



Hausanschluss-Verstärker

mit wählbarem Rückweg, aktiv oder passiv
Aktive Rückwegverstärkung: 20, 15, 10 oder 5 dB
Push-Pull-Technik, energiesparendes Netzteil
1 Eingang / 1 Ausgang
Frequenzbereich: 5 - 65 / 85 - 862 MHz
Verstärkung wählbar: 40, 30 oder 20 dB

Pegelsteller: 0 ... - 12 dB
Entzerrer: 0 ... - 16 dB
Ausgangsspannung: 113 dBµV
Rauschfaktor: 8-9 dB
Anschlüsse: 2 F-Buchsen
Testbuchsen am Ein- und Ausgang (- 30 dB)
Leistungsaufnahme: 230 V / 13 W
B x H x T: 260 x 130 x 52 mm

Amplificateur à branchement d'immeuble

avec voie de retour à choix, active ou passive
Amplification voie de retour: 20, 15, 10 ou 5 dB
Technique Push-Pull, Energy Saving power supply
1 entrée / 1 sortie
Gamme de fréquence: 5 - 65 / 85 - 862 MHz
Amplification à choix: 40, 30 oder 20 dB

Atténuateur: 0 ... - 12 dB
Correcteur: 0 ... - 16 dB
Tension de sortie: 113 dBµV
Facteur bruit: 8-9 dB
Connexions: 2 fiches F
Douilles de contrôles à l'entrée et sortie: (- 30 dB)
Consommation: 230 V / 13 W
L x H x P: 260 x 130 x 52 mm

HNV 32/65 DPE



Hausanschluss-Verstärker

mit digitalen Stellgliedern und Entzerrer
Aktiver Vorwärts- und Rückkanal
1 Eingang / 1 Ausgang **mit aktivem Rückweg**
Frequenzbereich: 85 - 862 MHz
Verstärkung: 32 dB
Rückweg/Verstärkung: 5 - 65 MHz / 25 dB

Pegelsteller: 0 ... - 15 dB
Entzerrer: 0 ... - 15 dB
Ausgangsspannung: 111 dBµV
Ausgangsspannung Rückweg: 114 dBµV
Rauschfaktor: < 8 dB
Anschlüsse: 2 F-Buchsen
Testbuchsen am Ein- und Ausgang (- 20 dB)
Leistungsaufnahme: 240 V / < 4 W
B x H x T: 194 x 86 x 52 mm

Amplificateur à branchement d'immeuble

Avec atténuateur et correcteur numérique
Canal avant/arrière actif
1 entrée / 1 sortie **avec voie de retour active**
Gamme de fréquence: 85 - 862 MHz
Amplification: 32 dB
Voie de retour/amplification: 5 - 65 MHz / 25 dB

Atténuateur: 0 ... - 15 dB
Correcteur: 0 ... - 15 dB
Tension de sortie: 111 dBµV
Tension de sortie voie de retour: 114 dBµV
Facteur bruit: < 8 dB
Connexions: 2 fiches F
Douilles de contrôles à l'entrée et sortie: (- 20 dB)
Consommation: 240 V / < 4 W
L x H x P: 194 x 86 x 52 mm

MBV 420 F



Breitbandverstärker 47 - 862 MHz

4 Eingänge: I + UKW + III + UHF
 Verstärkung: I/UKW: 10 dB / III + UHF: 20 dB
 Ausgangsspannung: 112 dBµV
 Rauschfaktor: 4.5 - 6 dB

Anschlüsse: 5 F-Buchsen
 Leistungsaufnahme: 230 V / < 5 W
 B x H x T: 194 x 82 x 52 mm

Für Fernspeisung SNG 18/1000 und FSW 30F verwenden

Amplificateur à large bande 47 - 862 MHz

4 entrées I + FM + III + UHF
 Amplification: I/FM: 10 dB / III + UHF: 20 dB
 Tension de sortie: 112 dBµV
 Facteur bruit: 4.5 - 6 dB

Connexions: 5 fiches F
 Consommation: 230 V / < 5 W
 L x H x P: 194 x 82 x 52 mm

Pour alimenter à distance, utilisez les SNG 18/1000 et FSW 30F

MBV 429 PF



Breitbandverstärker 47 - 862 MHz

4 Eingänge regelbar: I + UKW + III + UHF
 Pegelsteller TV: 0 ...-10 dB, UKW: 0...-15 dB
 Verstärkung: 30 dB
 Ausgangsspannung: 114 dBµV
 Rauschfaktor: 5 - 7 dB

Anschlüsse: 5 F-Buchsen
 Leistungsaufnahme: 230 V / < 8 W
 B x H x T: 260 x 130 x 52 mm

Für Fernspeisung SNG 18/1000 und FSW 30F verwenden

Amplificateur à large bande 47 - 862 MHz

4 entrées réglable: I + FM + III + UHF
 Atténuateur TV: 0 ...-10 dB, UKW: 0...-15 dB
 Amplification: 30 dB
 Tension de sortie: 114 dBµV
 Facteur bruit: 5 - 7 dB

Connexions: 5 fiches F
 Consommation: 230 V / < 8 W
 L x H x P: 260 x 130 x 52 mm

Pour alimenter à distance, utilisez les SNG 18/1000 et FSW 30F

SNG 18/1000



Steckernetzteil

Zur Orts- oder Fernspeisung.
 Fernspeisespannung: 18 V
 Max. Stromabgabe: 1 A
 Anschluss: F-Stecker
 Versorgungsspannung: 100 - 240 VAC
 Leistungsaufnahme bei Null-Last: < 0.3 Watt

Option: **FSW 30 F** Fernspeiseweiche

Alimentation

Pour alimenter local ou à distance
 Tension d'alimentation à distance: 18 V
 Charge max.: 1 A
 Connexion: fiche F
 Tension: 100 - 240 VAC
 Consommation sans charge: < 0.3 Watt

Option: **FSW 30 F** Aiguille à alimentation

FSW 30 F



Fernspeise-Weiche

Zum Zusammenschalten oder Trennen von HF- und Fernspeisespannung.
 Bereich: 5 - 2'200 MHz
 Durchgangsdämpfung: 1 dB
 Max. Fernspeisestrom: 1 A
 Max. Fernspeisespannung: 30 V DC

Anschlüsse: 3 F-Buchsen
 B x H x T: 40 x 74 x 21 mm

Aiguille à alimentation

Pour connecter ou séparer la tension HF et la tension d'alimentation à distance.
 Gamme: 5 - 2'200 MHz
 Atténuation de passage: 1 dB
 Charge courant à distance max.: 1 A
 Tension à distance max.: 30 V DC

Connexions: 3 douilles F
 L x H x P: 40 x 74 x 21 mm

VFM 25 F



UKW-Verstärker 87.5 - 108 MHz

1 Eingang / 1 Ausgang
 Verstärkung: 25 dB
 Pegelsteller: 0 ...-10 dB
 Ausgangsspannung: 118 dBµV
 Rauschfaktor: 5 dB

Anschlüsse: 2 F-Buchsen
 Leistungsaufnahme: 230 V / < 4 W
 B x H x T: 160 x 86 x 52 mm

Amplificateur FM 87.5 - 108 MHz

1 entrée / 1 sortie
 Amplification: 25 dB
 Atténuateur: 0 ...-10 dB
 Tension de sortie: 118 dBµV
 Rauschfaktor: 5 dB

Connexions: 2 fiches F
 Consommation: 230 V / < 4 W
 L x H x P: 160 x 86 x 52 mm

TVS 8



Zweitgeräte-Verstärker

1 Eingang / 2 Ausgänge
 Frequenzbereich: 47 - 862 MHz
 Verstärkung: 2 x 12 dB
 Ausgangsspannung: 104 dB μ V
 Rauschfaktor: 5 dB
 Anschlüsse: 2 IEC-Stecker, 1 IEC-Buchse an Kabel
 Leistungsaufnahme: 230 V / 2.5 W
 B x H x T: 90 x 60 x 90 mm

Amplificateur pour appareils secondaires

1 entrée / 2 sorties
 Gamme de fréquences: 47 - 862 MHz
 Amplification: 2 x 12 dB
 Tension de sortie: 104 dB μ V
 Facteur bruit: 5 dB
 Connexions: 2 fiches IEC, 1 prise IEC en câble
 Consommation: 230 V / 2.5 W
 L x H x P: 90 x 60 x 90 mm

TVS 9



Zweitgeräte-Verstärker

Eingänge zum Aufstecken auf Ant.-Steckdose
 Frequenzbereich: 47 - 862 MHz
 3 Ausgänge
 Verstärkung: 2 x 5 dB, 1 x 15 dB
 Ausgangsspannung: 102 dB μ V
 Rauschfaktor: 7 dB
 Ausgänge: 2 IEC-Stecker, 1 IEC-Buchse
 Leistungsaufnahme: 230 V / 3 W
 B x H x T: 140 x 80 x 60 mm

Amplificateur pour appareils secondaires

Entrées enfichables sur prise d'antenne
 Gamme de fréquences: 47 - 862 MHz
 3 sorties
 Amplification: 2 x 5 dB, 1 x 15 dB
 Tension de sortie: 102 dB μ V
 Facteur bruit: 7 dB
 Sorties: 2 fiches IEC, 1 prise IEC
 Consommation: 230 V / 3 W
 L x H x P: 140 x 80 x 60 mm

PP 22



Pical-Platten 8 mm

zur Montage von Netzteilen 240 x 200 mm

Plaques Pical 8 mm

pour le montage des alimentations 240 x 200 mm



Aluminiumkästen für Wandmontage

Rostfrei und wasserdicht, mit eingebautem Alu-Lochblech (2mm) und 8 Kabel-Einführungen unten.
Deckel verschraub- und plombierbar.

Armoires en aluminium pour montage mural

Inoxydables et étanches à l'eau, avec plaque perforée en alu (2 mm) incorporée et au bas, 8 introductions de câble.
Couvercle vissé et plombable.

LAK 25-25-10 W

Alukasten BxHxT: 250x250x100 mm

Einbautiefe: 80 mm

Armoire en alu LxHxP: 250x250x100 mm

Profondeur utile: 80 mm

LAK 30-33-20 W

Alukasten BxHxT: 300x330x200 mm

Einbautiefe: 180 mm

Armoire en alu LxHxP: 300x330x200 mm

Profondeur utile: 180 mm

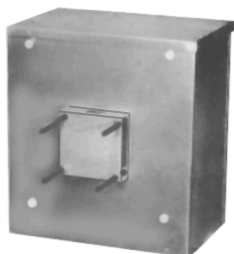
LAK 40-50-20 W

Alukasten BxHxT: 400x500x200 mm

Einbautiefe: 180 mm

Armoire en alu LxHxP: 400x500x200 mm

Profondeur utile: 180 mm



Aluminiumkästen für Mastmontage

Rostfrei und wasserdicht, mit eingebautem Alu-Lochblech (2 mm) und 8 Kabel-Einführungen unten.
Deckel verschraub- und plombierbar.
Universalsbride für Mastrohre von 34 - 132 mm.

Armoires en aluminium pour montage sur mât

Inoxydables et étanches à l'eau, avec plaque perforée en alu (2 mm) incorporée et au bas, 8 introductions de câble.
Couvercle vissé et plombable.
Bride universelle pour tubes de 34 - 132 mm.

LAK 25-25-10 M

Alukasten BxHxT: 250x250x100 mm

Einbautiefe: 80 mm

Armoire en alu LxHxP: 250x250x100 mm

Profondeur utile: 80 mm

LAK 30-33-20 M

Alukasten BxHxT: 300x330x200 mm

Einbautiefe: 180 mm

Armoire en alu LxHxP: 300x330x200 mm

Profondeur utile: 180 mm

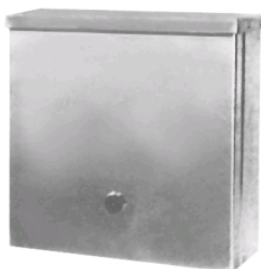
LAK 40-50-20 M

Alukasten BxHxT: 400x500x200 mm

Einbautiefe: 180 mm

Armoire en alu LxHxP: 400x500x200 mm

Profondeur utile: 180 mm



Aluminiumkästen für Wandmontage

Rostfrei und wasserdicht, mit eingebautem Alu-Lochblech (2 mm) und 8 Kabel-Einführungen unten.

Mit **KABA Zylinderschloss**.

Armoires en aluminium pour montage mural

Inoxydables et étanches à l'eau, avec plaque perforée en alu (2 mm) incorporée et au bas, 8 introductions de câble.

Avec **serrure cylindrique KABA**.

LAK 25-25-10 WS-KA

Alukasten BxHxT: 250x250x100 mm

Einbautiefe: 80 mm

Armoire en alu LxHxP: 250x250x100 mm

Profondeur utile: 80 mm

LAK 30-33-20 WS-KA

Alukasten BxHxT: 300x330x200 mm

Einbautiefe: 180 mm

Armoire en alu LxHxP: 300x330x200 mm

Profondeur utile: 180 mm

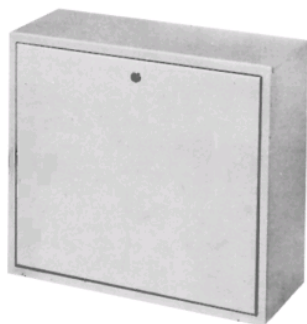
LAK 40-50-20 WS-KA

Alukasten BxHxT: 400x500x200 mm

Einbautiefe: 180 mm

Armoire en alu LxHxP: 400x500x200 mm

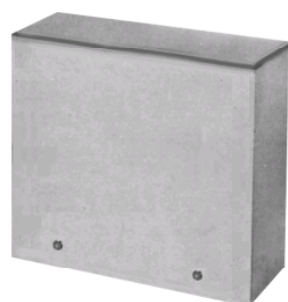
Profondeur utile: 180 mm



Verstärkerkasten Aufputz
Stahlblech, grau beschichtet
Schloss KABA 8

Armoires pour amplificateur sur crépi
Tôle en acier, stratifié gris
Serrure KABA 8

| | | |
|----------------------|---|--|
| LVK 30-40-15 | Verstärkerkasten BxHxT: 300x400x150 mm | Armoire pour ampli. LxHxP: 300x400x150 mm |
| LVK 40-50-22 | Verstärkerkasten BxHxT: 400x500x220 mm | Armoire pour ampli. LxHxP: 400x500x220 mm |
| LVK 60-52-22 | Verstärkerkasten BxHxT: 600x520x220 mm | Armoire pour ampli. LxHxP: 600x520x220 mm |
| LVK 70-62-22 | Verstärkerkasten BxHxT: 700x620x220 mm | Armoire pour ampli. LxHxP: 700x620x220 mm |
| LVK 80-62-22 | Verstärkerkasten BxHxT: 800x620x220 mm | Armoire pour ampli. LxHxP: 800x620x220 mm |
| LVK 100-70-22 | Verstärkerkasten BxHxT: 1000x700x220 mm | Armoire pour ampli. LxHxP: 1000x700x220 mm |



Verstärkerkasten Aufputz für Aussenmontage
Alu, grau beschichtet, spritzwasserdicht
Schloss KABA 8

Armoires pour amplificateur sur crépi pour montage extérieur
Alu, stratifié gris, protégées contre les projections d'eau
Serrure KABA 8

| | | |
|------------------------|---|--|
| LVK 30-40-15 A | Verstärkerkasten BxHxT: 300x400x150 mm | Armoire pour ampli. LxHxP: 300x400x150 mm |
| LVK 40-50-22 A | Verstärkerkasten BxHxT: 400x500x220 mm | Armoire pour ampli. LxHxP: 400x500x220 mm |
| LVK 60-52-22 A | Verstärkerkasten BxHxT: 600x520x220 mm | Armoire pour ampli. LxHxP: 600x520x220 mm |
| LVK 70-62-22 A | Verstärkerkasten BxHxT: 700x620x220 mm | Armoire pour ampli. LxHxP: 700x620x220 mm |
| LVK 80-62-22 A | Verstärkerkasten BxHxT: 800x620x220 mm | Armoire pour ampli. LxHxP: 800x620x220 mm |
| LVK 100-70-22 A | Verstärkerkasten BxHxT: 1000x700x220 mm | Armoire pour ampli. LxHxP: 1000x700x220 mm |

LVK-S-KABA

Zylinderschloss KABA 8

Serrure cylindrique KABA 8



LVK-S-RONIS

Zylinderschloss RONIS

Serrure cylindrique RONIS



LVK-E-KABA

Ersatzschlüssel zu KABA-Schloss

Clés de remplacement pour serrure KABA



LVK-E-RONIS

Ersatzschlüssel zu RONIS-Schloss

Clés de remplacement pour serrure RONIS



Lochbleche Alu
zu Verstärkerkästen

Tôles perforées alu
destinées aux armoires pour amplificateurs

LLBT 21-31

Alu-Lochblech
zu LVK 30-40-15 (A)

Tôle perforée en alu
pour LVK 30-40-15 (A)

LLBT 31-40

Alu-Lochblech
zu LVK 40-50-22 (A)

Tôle perforée en alu
pour LVK 40-50-22 (A)

LLBT 40-50

Alu-Lochblech
zu LVK 60-52-22 (A)

Tôle perforée en alu
pour LVK 60-52-22 (A)

LLBT 50-60

Alu-Lochblech
zu LVK 70-62-22 (A)

Tôle perforée en alu
pour LVK 70-62-22 (A)

LLBT 50-70

Alu-Lochblech
zu LVK 80-62-22 (A)

Tôle perforée en alu
pour LVK 80-62-22 (A)

LLBT 60-88

Alu-Lochblech
zu LVK 100-70-22 (A)

Tôle perforée en alu
pour LVK 100-70-22 (A)

LKP

Kabeleinführungsplatte Alu
zu Verstärkerkästen

Plaque d'introduction de câble alu
pour armoires d'amplificateurs

